



АДМИНИСТРАЦИЯ ГОРОДА ПЕРМИ  
ДЕПАРТАМЕНТ ЗЕМЕЛЬНЫХ ОТНОШЕНИЙ

Сибирская ул., д. 15, Пермь, 614000, тел. (342) 212-46-78, факс 212-41-51  
e-mail: dzo@gorodperm.ru, http://www.gorodperm.ru

**РАЗРЕШЕНИЕ**  
**на размещение объекта**

№ 21-01-44-1198 от 12 АВГ 2022

Департамент земельных отношений администрации города Перми в соответствии с пунктом 3 статьи 39.36 Земельного кодекса Российской Федерации, Положением о порядке и условиях размещения объектов на землях или земельных участках, находящихся в государственной или муниципальной собственности, на территории Пермского края без предоставления земельных участков и установления сервитутов, публичного сервитута, утвержденным постановлением Правительства Пермского края от 22 июля 2015 г. № 478-п, заявлением от 9 августа 2022 г. № 21-01-06-7275

**разрешает** АО «ГХТ» (ИНН 5050138490, ОГРН 1185050006602, место нахождения: 141105, Московская область, г. Щелково, ул. 3-я Линия, д. 33, пом. 3,6,17)

**размещение объекта:** проезды, в том числе вдольтрассовые, и подъездные дороги, для размещения которых не требуется разрешения на строительство

**на землях:** государственная собственность на которые не разграничена

**местоположение:** Пермский край, г. Пермь, Индустриальный район, ш. Космонавтов

**разрешение выдано на срок:** 1 год

Дополнительные условия размещения:

Территория, согласно схеме, расположена в зоне с особым условием использования территорий: приаэродромная территория аэродрома аэропорта Большое Савино.

АО «ГХТ»:

Соблюдать правила использования воздушного пространства, установленные постановлением Правительства Российской Федерации от 11 марта 2010 г. № 138 «Об утверждении Федеральных правил использования воздушного пространства Российской Федерации»;

Соблюдать требования пункта 3.6 Правил благоустройства территории города Перми, утвержденных решением Пермской городской Думы от 15 декабря 2020 г. № 277.

**Приложение:** схема предполагаемых к использованию земель или части земельного участка (на 2 л. в 1 экз.)

Начальник департамента земельных отношений администрации города Перми



Т.Н. Мехоношина

**Схема границ предполагаемых к использованию земель  
или части земельного участка**

Объект: Проезды, в том числе вдольтрассовые, и подъездные дороги, для размещения которых не требуется разрешения на строительство

Местоположение: Пермский край, г. Пермь, р-н Индустриальный, ш. Космонавтов

(согласно сведениям государственного кадастра недвижимости)

Условный номер земельного участка: 59:01:4613920:ЗУ1

Площадь земель или части земельного участка, кв. м: 2135

Категория земель: Земли населённых пунктов  
(при наличии)

Вид разрешенного использования: -  
(при наличии)

Каталог координат, м		
№ точки границы	X	Y
:ЗУ1		
1	510633,39	2222247,05
2	510625,69	2222254,45
3	510593,23	2222287,95
4	510592,17	2222289,26
5	510591,71	2222290,00
6	510591,11	2222291,31
7	510578,21	2222304,46
8	510497,32	2222386,92
9	510494,74	2222387,19
10	510490,89	2222383,50
11	510490,83	2222380,63
12	510492,65	2222377,73
13	510493,66	2222374,47
14	510493,78	2222371,04
15	510492,74	2222366,91
16	510490,72	2222363,95
17	510495,41	2222359,17
18	510498,40	2222361,09
19	510503,66	2222361,96
20	510508,09	2222361,12
21	510511,08	2222359,51
22	510512,79	2222358,01
23	510547,11	2222322,56
24	510548,34	2222320,56
25	510548,85	2222319,08
26	510549,12	2222316,74
27	510548,78	2222314,41

28	510547,85	2222312,27
29	510546,39	2222310,42
30	510544,65	2222309,11
31	510550,23	2222303,44
32	510555,94	2222304,87
33	510561,01	2222304,89
34	510564,23	2222303,83
35	510567,06	2222301,95
36	510619,23	2222248,19
37	510624,61	2222242,88
38	510625,92	2222241,25
39	510626,67	2222239,63
1	510633,39	2222247,05

**Описание границ смежных землепользователей 59:01:4613920:ЗУ1**

От 1 точки до 6 точки - земли государственной собственности;  
От 7 точки до 8 точки - ЗУ с КН 59:01:4613920:9, собственность ООО «Агропромышленный комплекс «Красава»;  
От 8 точки до 16 точки - земли государственной собственности;  
От 16 точки до 17 точки - ЗУ с КН 59:01:4613920:859, собственность Муниципальное образование город Пермь, аренда АО «ГХТ»;  
От 17 точки до 30 точки - земли государственной собственности;  
От 30 точки до 31 точки - ЗУ с КН 59:01:4613920:859, собственность Муниципальное образование город Пермь, аренда АО «ГХТ»;  
От 31 точки до 39 точки - земли государственной собственности;  
От 39 точки до 1 точки - ЗУ с КН 59:01:0000000:46084, постоянное (бессрочное) пользование Краевое государственное бюджетное учреждение «Управление автомобильных дорог и транспорта» Пермского края и собственность Субъект Российской Федерации Пермский край.

Условные обозначения представлены на графической части схемы границ.

Прилагается схема границ (графическая часть) на 1 листе.

Заявитель:

Ваганов Николай Иванович.

Генеральный директор

ООО «Газхолодтехнология»

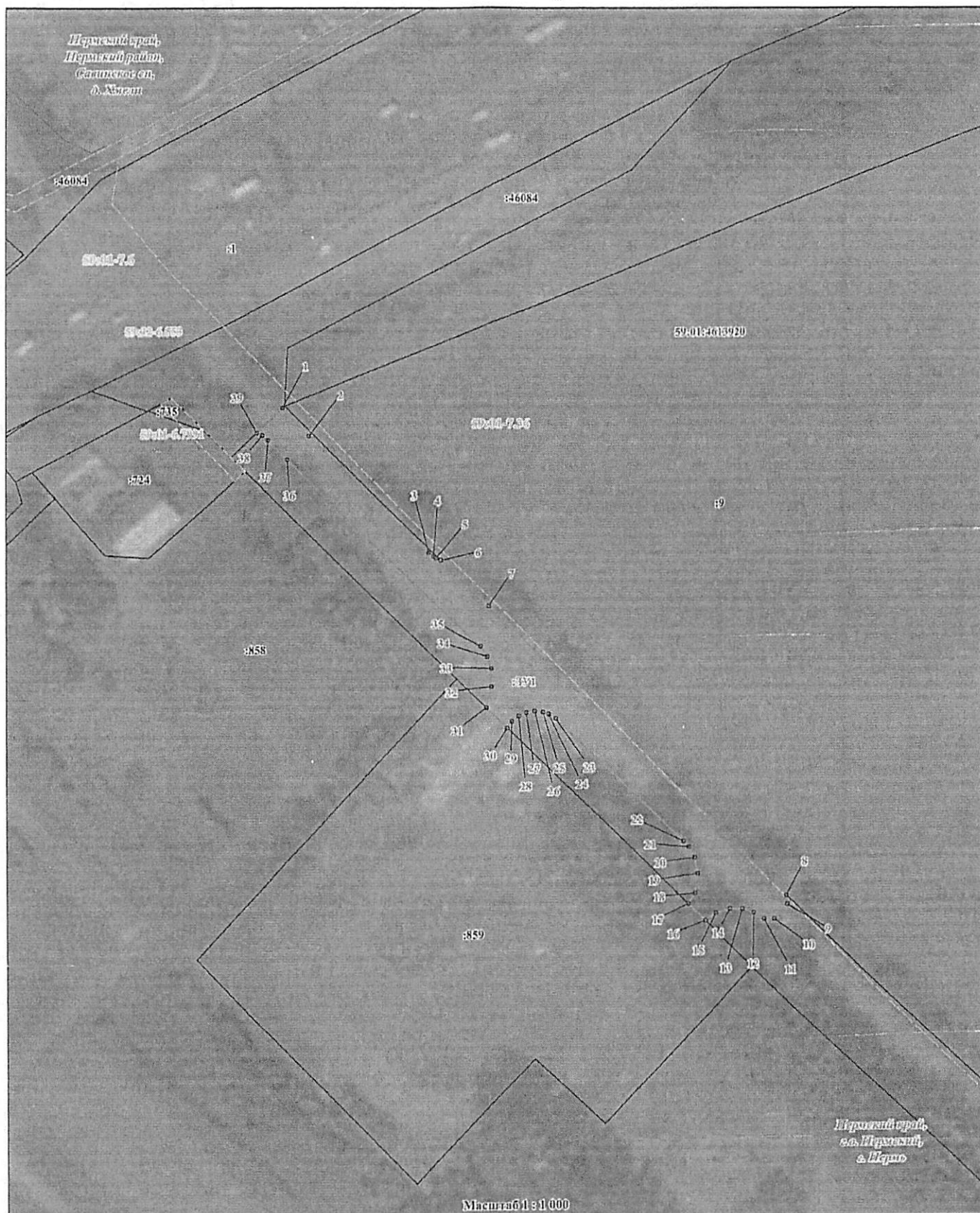
МП

(для юридических лиц  
и индивидуальных предпринимателей)

(подпись, расшифровка подписи)

Верно

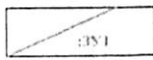
Схема границ предполагаемых к использованию земель  
или части земельного участка на кадастровом плане территории



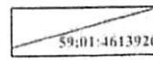
Условные обозначения



граница и номер земельного участка по сведениям ЕГРН



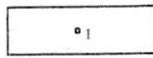
граница и обозначение образуемого земельного участка (номер контура)



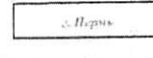
граница и номер кадастрового квартала



граница и номер зоны с особыми условиями использования территории



характерная точка границы и ее номер



наименование муниципального образования



Исполнитель работ:  
Ильясова Ирина Ивановна,  
Начальник отдела  
Землеустроительных работ  
ОП ООО «НИИПГаза» г. Тюмень

МП  
(для юридических лиц  
и индивидуальных предпринимателей)

*Ильясова*

(подпись, расшифровка)

Верно

